

HOUND/3-MAG-LED

IP 65



Beschreibung: Einbauleuchte HOUND/3-MAG-LED ist in erster Linie in reine Räume vorgesehen. Dank der rahmenlosen Konstruktion der Abdeckung mit Abwesenheit von Schrauben und durch das pure Design ist sie für reine Räume vorgesehen, mit Anforderung der höheren IP Schutzart, wie z.B. Krankenhäuser, Labors. Die Konstruktion der Leuchte garantiert einfache Pflege

Betriebsgerät: EP – elektronisch 220-240 V/ 50-60 Hz AC, 220-240 V DC 0Hz

Stromquelle: LED, 4000K, CRI +80, MacAdam3

Gehäuse: Weißes Stahlblech RAL 9016

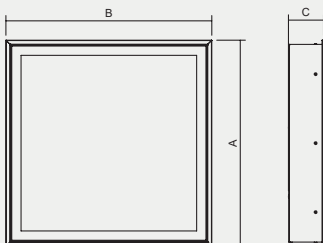
Abdeckung: GLM - mattes gehärtetes Sicherheitsglas

Befestigung: Einbau in Deckenmodule 600 und in Gipskarton mit einem speziellen Set für Einbaumontage (kein Bestandteil der Leuchte). Die Mindesthöhe der Freihöhle in der Unteransicht ist 200 mm.

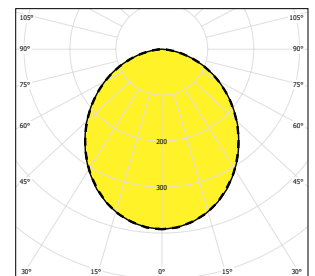
Anschluss: Schraubenlose Klemmleiste für einfache Montage, max. Klemmbereich 2,5 mm². Die Leuchte ist für durchlaufende Montage vorbereitet (Möglichkeit des Anschlusses von zwei Kabeln).

Standardausführung: Gummitülle M20 für Kabeldurchmesser 7-12 mm

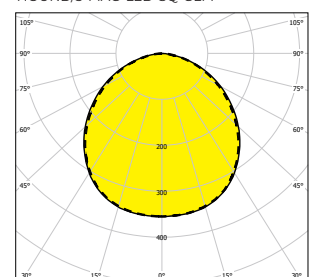
Lebensdauer (kalkuliert) – der LED Module: L80B10 ta30 – 70 000h
L70B10 ta30 – 100 000h)



HOUND/3-MAG-LED-GLM



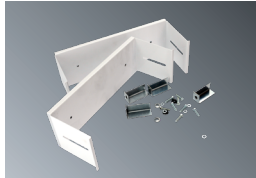
HOUND/3-MAG-LED-SQ-GLM



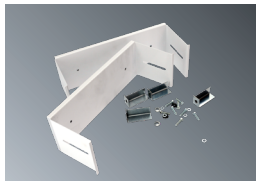
| Bestellnummer | Benennung | Lichtstrom der Leuchte (lm) | Leistungsaufnahme (W) | Leuchten Lichtausbeute (lm/W) | Ta max (°C) | Abmessungen der Leuchte A x B x C (mm) | Montageöffnung (mm) | Gewicht (kg) |
|---------------|--------------------------------|-----------------------------|-----------------------|-------------------------------|-------------|--|---------------------|--------------|
| 4000K | | | | | | | | |
| 059767 | HOUND/3-MAG-LED-SQ-GLM-5100-4K | 4481 | 31 | 145 | 30 | 596x596x100 | 586x586 | 9 |
| 059768 | HOUND/3-MAG-LED-SQ-GLM-6100-4K | 4929 | 35 | 141 | 30 | 596x596x100 | 586x586 | 9 |
| 059769 | HOUND/3-MAG-LED-SQ-GLM-7100-4K | 7012 | 47 | 149 | 30 | 596x596x100 | 586x586 | 9 |
| 3000K | | | | | | | | |
| 059797 | HOUND/3-MAG-LED-SQ-GLM-5100-3K | 4320 | 31 | 139 | 30 | 596x596x100 | 586x586 | 9 |
| 059798 | HOUND/3-MAG-LED-SQ-GLM-6100-3K | 5190 | 37 | 140 | 30 | 596x596x100 | 586x586 | 9 |
| 059799 | HOUND/3-MAG-LED-SQ-GLM-7100-3K | 6496 | 47 | 138 | 30 | 596x596x100 | 586x586 | 9 |

Toleranz des Lichtstroms und der Leistungsaufnahme der Leuchte +/- 10%

Zubehör auf Anfrage



051143 Set der Halterungen SDK HOOVER3/HOUNDER3-LED



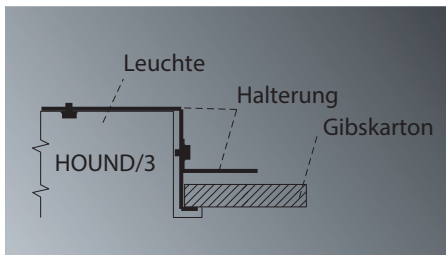
051199 Set der Halterungen SDK HOOVER3/HOUNDER3-LED-SQ



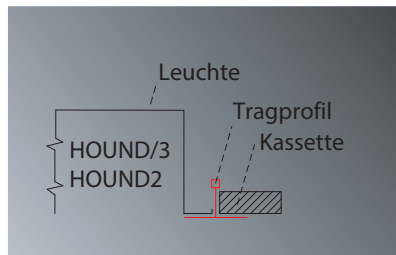
002021 Saugnapf zur Glasöffnung HOUNDER4-MAG

Detail der Leuchte

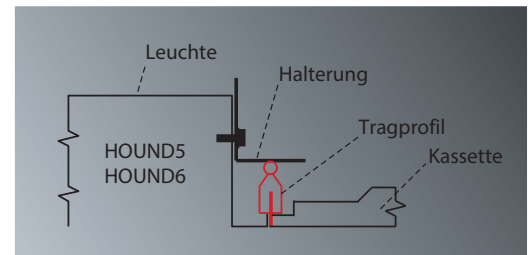
HOUNDER3



HOUNDER3, HOUNDER2



HOUNDER5, HOUNDER6



Auf Anfrage

Em – Notstromquelle (Bereitschaftsschaltung) (1h, 3h)

MULTI – Notstromquelle (Dauerbeleuchtung) (1h, 3h)

DIM – EVG mit Dimmfunktion (DSI, DALI)

RAL – weitere Farbausführung

2.7K-6.5K – verschiedene Lichtfarben

ANTIBAC – antibakterielle Farbe

GESIS – Möglichkeit, Leuchten mit Steckverbindungen auszustatten

HOUNDER2 – Kassettenunteransicht M625

HOUNDER5 – Metalldecke M598

HOUNDER6 – Metalldecke M623

ATYP-DECKEN – bei einer anderen Decke wenden Sie sich bitte an den technischen Support

CRI – Farbwiedergabeindex > 90

| Ausgangsposten | EM-1H | EM-3H | MULTI-1H | MULTI-3H | DALI | 1F | 3F |
|----------------|-------|-------|-----------|-----------|-------------|----|----|
| 4000K | | | | | | | |
| 059767 | X | X | 059767 1H | 059767 3H | 059767 DALI | X | X |
| 059768 | X | X | 059768 1H | 059768 3H | 059768 DALI | X | X |
| 059769 | X | X | 059769 1H | 059769 3H | 059769 DALI | X | X |
| 3000K | | | | | | | |
| 059797 | X | X | 059797 1H | 059797 3H | 059797 DALI | X | X |
| 059798 | X | X | 059798 1H | 059798 3H | 059798 DALI | X | X |
| 059799 | X | X | 059799 1H | 059799 3H | 059799 DALI | X | X |