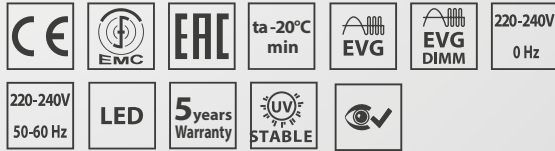


# STAFORD-LED

IP 65



IK10



**Beschreibung:** Einbauleuchte STAFORD-LED mit Beständigkeit gegen Staub und Spritzwasser ist für Umgebungen mit hohem Risiko der Beschädigung bestimmt, wie z.B. Hafträume, psychiatrische Kliniken, Unterführungen, Tunnels, Metrohaltestellen und Bahnsteige der Bahnhöfe.

**Betriebsgerät:** EP – elektronisch 220-240 V / 50-60 Hz AC, 220-240V DC 0Hz

**Stromquelle:** LED, 4000K, CRI +80, MacAdam3

**Gehäuse:** Weißes Stahlblech RAL 9016

**Abdeckung:** Kombination Lackblech RAL 9016 und Opal-Polykarbonat-Abdeckung

**Reflektor:** Weißes Stahlblech RAL 9016

**Befestigung:** Direkt in Wand durch Schrauben

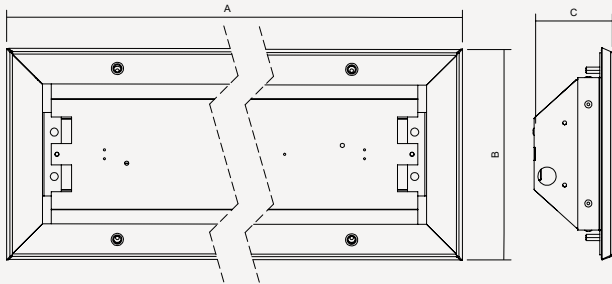
**Anschluss:** Schraubenlose dreipolige Klemmleiste, max. Klemmbereich 2,5 mm<sup>2</sup>

**Standardausführung:** 2x Kabelverschraubung, Unterlegscheiben mit Gummi zum Abdichten von Montageöffnungen, Sicherheitsschrauben (muss bestellt werden 004778 - Bit für Sicherheitsschraube mit Inbusschlüssel und Stift s=3)

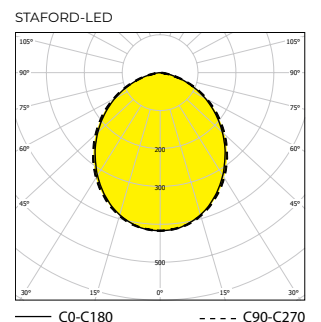
**Lebensdauer (kalkuliert) – der LED Module:**

L80B10 ta30 – 70 000h

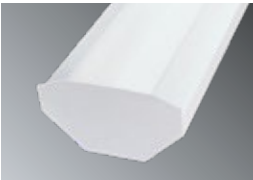
L70B10 ta30 – 100 000h



Bestellnummer	Benennung	Lichtstrom der Leuchte (lm)	Leistungsaufnahme (W)	Leuchten Lichtausbeute (lm/W)	Ta max (°C)	Abmessungen der Leuchte A x B x C (mm)	Montageöffnung (mm)	Gewicht (kg)
057690	STAFORD-LED-OP-3500-4K	2562	21	122	30	653x255x95	605x200	6
057691	STAFORD-LED-OP-4650-4K	3368	29	116	30	653x255x95	605x200	6
057692	STAFORD-LED-OP-5350-4K	3890	34	114	30	653x255x95	605x200	6
057693	STAFORD-LED-OP-7000-4K	5052	43	117	30	953x255x95	905x200	10
057694	STAFORD-LED-OP-8000-4K	5838	51	114	30	953x255x95	905x200	10
057695	STAFORD-LED-OP-9300-4K	6736	58	116	30	1253x255x95	1205x200	14
057696	STAFORD-LED-OP-10650-4K	7781	68	114	30	1253x255x95	1205x200	14



Zubehör auf Anfrage



002022	STAFORD Gehäuse für die Montage L=1 253 mm
002025	STAFORD Gehäuse für die Montage L= 953 mm
002026	STAFORD Gehäuse für die Montage L= 653 mm

Bem. nur bei Beton-Untergrund / Beton-Nische

Detail der Leuchte



Auf Anfrage

**Em** – Notstromquelle (Bereitschaftsschaltung) (1h, 3h)  
**DIM** – EVG mit Dimmfunktion (DSI, DALI)  
**2.7K-6.5K** – Lichtfarbe  
**GLAS** – gehärtetes Sicherheitsglas  
**MW SENSOR** - Mikrowellensensor (bei Anforderung des Sensors kontaktieren Sie technische Unterstützung)

**MULTI** – Notstromquelle (Dauerbeleuchtung) (1h, 3h)  
**RAL** – weitere Farbausführung  
**1/3 F** – einphasige oder dreiphasige Durchverdrahtung, max. Klemmbereich 2,5 mm²  
**NEREZ** –Gehäuse aus Edelstahlblech gefertigt (bei Ausführung EDELSTAHL niedere Umgebungstemperatur um ca. 5-10°C)  
**NIGHT LIGHT** - integrierte 4-8W LED-Quelle für Nachtbeleuchtung, 3K oder 4K  
**II** - Schutzklasse II

Ausgangsposten	EM-1H	EM-3H	MULTI-1H	MULTI-3H	DALI	1F	3F
057690	X	X	X	X	057690 DALI	X	X
057691	X	X	X	X	057691 DALI	X	X
057692	X	X	X	X	057692 DALI	X	X
057693	X	X	057693 1H	057693 3H	057693 DALI	X	X
057694	X	X	057694 1H	057694 3H	057694 DALI	X	X
057695	X	X	057695 1H	057695 3H	057695 DALI	X	X
057696	X	X	057696 1H	057696 3H	057696 DALI	X	X