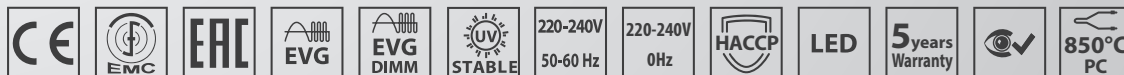
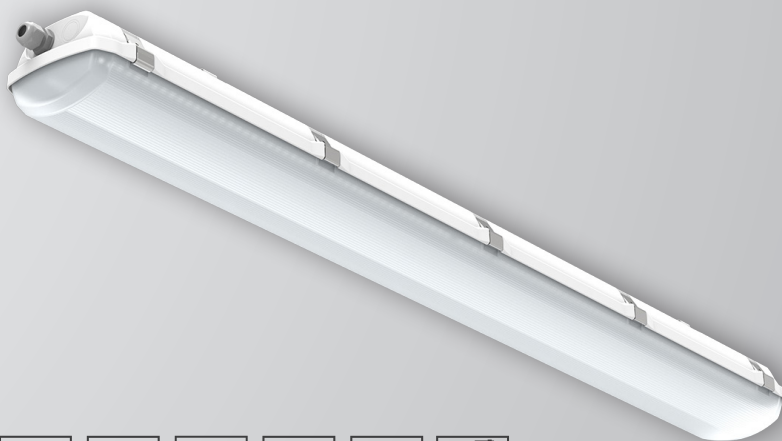
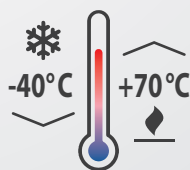


EXTRA-LED-PLUS/FROST

IP 66



Beschreibung: Die staubdichte Leuchte der neuen Generation EXTRA-LED-PLUS mit Beständigkeit gegen Hochdruckwasser ist für die direkte Beleuchtung von Werkstätten, Lagern, Produktionsbereichen und Garagen mit höherer Umgebungstemperatur ausgelegt.

Betriebsgerät: EP – elektronisch 220-240 V/50-60 Hz AC, 220-240 V DC

Stromquelle: LED, 4000K, CRI +80, MacAdam3

Gehäuse: Kunststoffmaterial PC (Polykarbonat), grau RAL 7035

Abdeckung: PC (Polykarbonat), opal

Befestigung: Direktmontage an die Decke oder an die Wand des beleuchteten Raumes mittels zweier Befestigungsklammer selbstsperrend, Aufhängung mit Hilfe von Draht- oder Seilaufhängungen

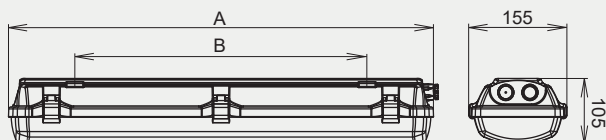
Anschluss: Schraubenlose dreipolige Klemmleiste, max. Klemmbereich 2,5 mm².

Standardausführung: Kabelverschraubung M20 für Kabeldurchmesser 7-12 mm und Befestigungsklammer zur direkten Leuchtenbefestigung an die Montagefläche und Edelstahlschellen.

Lebensdauer (kalkuliert) – der LED Module:

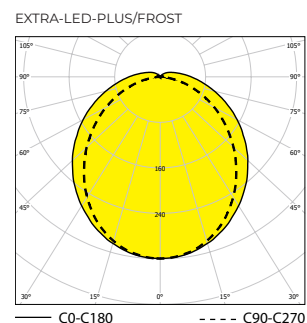
L80B10 ta30 – 70 000h

L70B10 ta30 – 100 000h



Bestellnummer	Benennung	Lichtstrom der Leuchte (lm)	Leistungsaufnahme (W)	Leuchten Lichtausbeute (lm/W)	Ta max (°C)	Abmessungen der Leuchte A (mm)	Montageabstand B (mm)	Gewicht (kg)
054480	EXTRA-LED-PLUS/FROST-1R-5000-236-4K	4347	28	155	70	1280	880	3,18
054481	EXTRA-LED-PLUS/FROST-2R-10000-236-4K	8694	56	155	60	1280	880	3,30
054482	EXTRA-LED-PLUS/FROST-1R-4750-258-4K	4221	26	162	70	1580	1000	3,96
054483	EXTRA-LED-PLUS/FROST-1R-7500-258-4K	6776	43	158	65	1580	1000	3,70
054484	EXTRA-LED-PLUS/FROST-2R-12500-258-4K	10911	69	158	60	1580	1000	3,90

Toleranz des Lichtstroms und der Leistungsaufnahme der Leuchte +/- 10%



Zubehör auf Anfrage



001696 Kettenaufhängung EXTRA



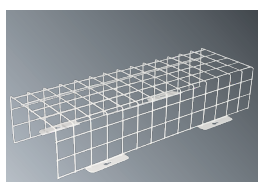
051131 Seilaufhängung EXTRA-2x (3 m)



064643 Set für Einbaumontage - 45° Winkel EXTRA, AISI304
(2 Stk.)



051157 EXTRA Schelle (für Ø 50 mm), AISI304



001748 LAK Schutzgitter EUROPA 18W

001749 LAK Schutzgitter EUROPA 36W

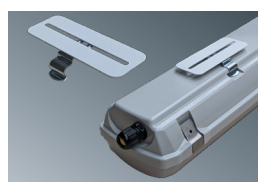
001750 LAK Schutzgitter EUROPA 58W



008006N Kabelverschraubung ESKV M20x1,5

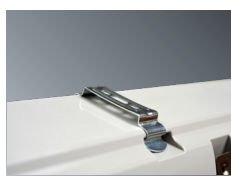
008088 Lüftungsstopfen EVPS 20, grau RAL 7035

008097 Kunststoffmutter WISKA EMUG 20 M20x1,5



065465 Verstellbare Befestigungsbügel
EXTRA

Detail der Leuchte



Auf Anfrage

GESIS – Möglichkeit, Leuchten mit Steckverbindungen auszustatten

1/3 F - einphasige oder dreiphasige Durchverdrahtung, max. Klemmbereich 2,5 mm²

NUP - Befestigungsklammer aus Edelstahl

2.7K-6.5K - Lichtfarbe

DIM – EVG mit Dimmfunktion (DALI)

NSPP - Edelstahl Clip und Befestigungsklammer

Ausgangs- posten	EM-1H	EM-3H	MULTI-1H	MULTI-3H	DALI	1F	3F
054480	X	X	X	X	054480 DALI	054480 1F	054480 3F
054481	X	X	X	X	054481 DALI	054481 1F	054481 3F
054482	X	X	X	X	054482 DALI	054482 1F	054482 3F
054483	X	X	X	X	054483 DALI	054483 1F	054483 3F
054484	X	X	X	X	054484 DALI	054484 1F	054484 3F