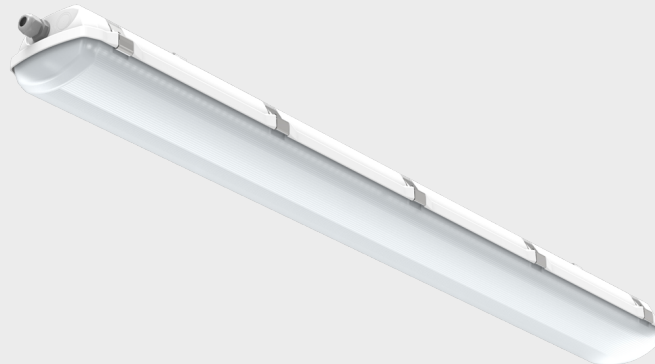


IP66/IP67

Beschreibung

Robuste Langfeldleuchte für anspruchsvolle industrielle Umgebungen. Das Gehäuse besteht aus robustem Polycarbonat (RAL 7035) mit einer Silikondichtung, die sich nicht zersetzt und sehr beständig gegen Chemikalien, Öle und Witterungseinflüsse ist. Die Abdeckung besteht aus hochresistentem Opal-Polycarbonat, das eine hervorragende Helligkeitshomogenität und Blendungsreduzierung garantiert. Ausgestattet mit elektronischen Komponenten, die eine hohe spezifische Leistung von bis zu 173 lm/W und eine LED-Lebensdauer von bis zu 110.000 h auch bei hohen Temperaturen garantieren. Sie verfügt über eine hohe Spritzwasser- und Staubsichtigkeit IP66 / IP67 sowie eine hohe Schlagfestigkeit IK 10 und ist je nach Typ für Umgebungstemperaturen von -30 °C bis +60 °C geeignet. Standardmäßig mit Edelstahlklammern und Haltelippen aus Edelstahl AISI304 geliefert. Ausgelegt für Schnapp- und Scharniermontage.

VORTEILE:

- Europäisches Produkt – hergestellt in der Tschechischen Republik
- Kann auch für unbedeckte Außenbereiche verwendet werden
- Breite Temperaturbeständigkeit von -30 °C bis +60 °C
- UV-Beständigkeit
- LOOP-IN / LOOP-OUT – bereit zum Einschleifen
- Hohe spezifische Leistung von bis zu 173 lm/W
- Notfallversion 3h – LifePo4-Akku

Spezifikationen

Betriebsspannung:

220-240 V / 50/60 Hz AC, 220-240 V DC

Quelle:

LED, 4000K, CRI +80, MacAdam3

Der Körper:

Kunststoffmaterial PC (Polycarbonat)

Umschlag:

PC (Polycarbonat) opal

Beilage:

Direkte Befestigung an der Decke oder der Wand des beleuchteten Raums mit zwei selbstsichernden Befestigungstiften (Standardausrüstung), Aufhängung mit Drahtbügeln oder Kabelaufhängern.

Verbindung:

Schraubenlose dreipolige Reihenklemme, max. Leitungsquerschnitt 2,5 mm².

Serienmäßige Ausstattung:

2x Kunststoff-Kabelverschraubung M20x1,5 für Kabel Ø 7-13 mm, 2x Kunststoff-Kabelstecker M20 und 2x Edelstahl-Befestigungstift (AISI304) zur direkten Befestigung der Leuchte an der Montagefläche.

Berechnete Lebensdauer – LED-Module:

L80B50 Ta max – 110 000 h

L90B50 Ta 25 – 110 000 h

Auf Anfrage:

D2 – DALI2-Leuchte

LM3A – Leuchte ON/OFF + Notbeleuchtung 3h, AUTOTEST

LM3 – ON/OFF Leuchte + Notfall 3h

LA3D2 – DALI2-Leuchte + Notlicht 3h, AUTOTEST

LM3D2 – DALI2-Leuchte + Notlicht 3h

LMD3D2 – DALI2-Leuchte + Notlicht 3h, DALI

ND-1F – ON/OFF Leuchte 3×2,5 mm²

ND-3F – ON/OFF Leuchte 5×2,5 mm²

D2-1F – DALI2 Leuchte 5×2,5 mm²

D2-3F – DALI2-Leuchte 7×2,5 mm²

LM3A-3F – ON/OFF Leuchte + Notlicht 3h, AUTOTEST 5×2,5 mm²

LM3-3F – ON/OFF Leuchte + Notbeleuchtung 3h 5×2,5 mm²

LA3D2-3F – DALI2-Leuchte + Notlicht 3h, AUTOTEST 7×2,5 mm²

LM3D2-3F – DALI2 Leuchte + Notlicht 3h 7×2,5 mm²

LMD3D2-3F – DALI2-Leuchte + Notlicht 3h, DALI 7×2,5 mm²

Auf Bestellung

Varianten

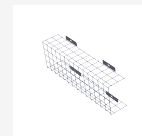
Nummer Artikel	Name der Variante	Leuchtende Lichtstrom (lm)	Lichtstrom im Notfall Modus (lm)	Spezifische Leistung Leuchten	Leistungsaufnahme (W)	Ta (°C)	Tc (K)	Abmessungen A x B x C (mm)
64163	EXTRA-P-A-L06-840-1700-0ND-08-PD	1382	–	163 lm/W	8,5	-30°C≤ta≤50°C	4000	670 x 155 x 105
64164	EXTRA-P-A-L06-840-2500-0ND-08-PD	2249	–	156 lm/W	14,4	-30°C≤ta≤50°C	4000	670 x 155 x 105
64165	EXTRA-P-A-L06-840-5000-0ND-08-PD	4478	–	155 lm/W	28,9	-30°C≤ta≤50°C	4000	670 x 155 x 105
64253	EXTRA-P-A-L12-840-3300-0ND-08-PD	2765	–	164 lm/W	16,9	-30°C≤ta≤60°C	4000	1280 x 155 x 105
64254	EXTRA-P-A-L12-840-4000-0ND-08-PD	3339	–	161 lm/W	20,8	-30°C≤ta≤55°C	4000	1280 x 155 x 105
64255	EXTRA-P-A-L12-840-5000-0ND-08-PD	4159	–	158 lm/W	26,4	-30°C≤ta≤50°C	4000	1280 x 155 x 105
64256	EXTRA-P-A-L12-840-7000-0ND-08-PD	5947	–	162 lm/W	36,8	-30°C≤ta≤55°C	4000	1280 x 155 x 105
64257	EXTRA-P-A-L12-840-10000-0ND-08-PD	8280	–	157 lm/W	52,9	-30°C≤ta≤45°C	4000	1280 x 155 x 105
64493	EXTRA-P-A-L15-840-3750-0ND-08-PD	3267	–	166 lm/W	19,7	-30°C≤ta≤60°C	4000	1580 x 155 x 105
64494	EXTRA-P-A-L15-840-4900-0ND-08-PD	4147	–	163 lm/W	25,4	-30°C≤ta≤55°C	4000	1580 x 155 x 105
64495	EXTRA-P-A-L15-840-7500-0ND-08-PD	6239	–	157 lm/W	39,7	-30°C≤ta≤50°C	4000	1580 x 155 x 105
64496	EXTRA-P-A-L15-840-8300-0ND-08-PD	7666	–	161 lm/W	47,6	-30°C≤ta≤35°C	4000	1580 x 155 x 105
64497	EXTRA-P-A-L15-840-12550-0ND-08-PD	10230	–	160 lm/W	64,1	-30°C≤ta≤45°C	4000	1580 x 155 x 105
64498	EXTRA-P-A-L15-840-16700-0ND-08-PD	13797	–	162 lm/W	85,1	-30°C≤ta≤35°C	4000	1580 x 155 x 105
64499	EXTRA-P-A-L15-840-20000-0ND-08-PD	16446	–	159 lm/W	103,6	-30°C≤ta≤35°C	4000	1580 x 155 x 105

Lichtstrom- und Leuchtenleistungstoleranz ±10%

Zubehör

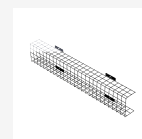
Schutzkorb EXTRA, EUROPA – L06

Artikel Nummer: **20041**
Produkttyp: **001748-RAL9016**



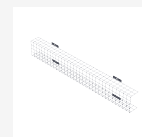
Schutzkorb EXTRA, EUROPA – L12

Artikel Nummer: **20042**
Produkttyp: **001749-RAL9016**



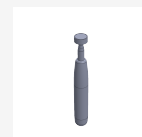
Schutzkorb EXTRA, EUROPA – L15

Artikel Nummer: **20043**
Produkttyp: **001750-RAL9016**



Teleskopischer Magnet

Artikel Nummer: **63023**
Produkttyp: **038013**

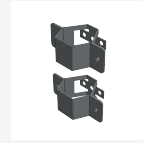


Satz Rohrschellen Ø 60 mm (2"), AISI304 (2 Stück)

Artikel Nummer: **60089**
 Produkttyp: **051093**


Satz Rohrschellen Ø 50 mm (1 1/2"), AISI304 (2 Stück)

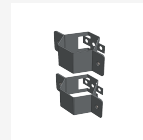
Artikel Nummer: **60090**
 Produkttyp: **051094**


Satz Rohrschellen Ø 42 mm (1 1/4"), AISI304 (2 Stück)

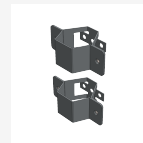
Artikel Nummer: **60091**
 Produkttyp: **051095**


Satz Rohrschellen Ø 60 mm (2"), AISI316 (2 Stück)

Artikel Nummer: **66929**
 Produkttyp: **051125**


Satz Rohrschellen Ø 50 mm (1 1/2"), AISI316 (2 Stück)

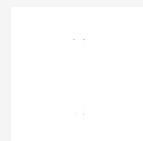
Artikel Nummer: **66930**
 Produkttyp: **051126**


Satz Rohrschellen Ø 42 mm (1 1/4"), AISI316 (2 Stück)

Artikel Nummer: **66931**
 Produkttyp: **051127**


Kabelschlingen-Set – 3 m (2 Stück)

Artikel Nummer: **3575**
 Produkttyp: **051131**


Satz Wandhalterungen – 45°-Winkel EXTRA (2 Stück) – AISI316

Artikel Nummer: **67005**
 Produkttyp: **051167**


EXTRA Drahtbügelset (2 Stück)

Artikel Nummer: **69110**
 Produkttyp: **051192**



Satz Edelstahl-Greifstifte EXTRA AISI304 (2 Stück)

Artikel Nummer: **67492**
 Produkttyp: **051260**


Satz Edelstahl-Greifstifte EXTRA AISI316 (2 Stück)

Artikel Nummer: **67493**
 Produkttyp: **051261**


Satz aus rostfreiem Stahl SPON EXTRA-L06 AISI304 (6 Stück)

Artikel Nummer: **67494**
 Produkttyp: **051262**


Satz aus rostfreiem Stahl SPON EXTRA-L06 AISI316 (6 Stück)

Artikel Nummer: **67495**
 Produkttyp: **051263**


Satz aus rostfreiem Stahl SPON EXTRA-L12 AISI304 (10 Stück)

Artikel Nummer: **67498**
 Produkttyp: **051264**


Satz aus rostfreiem Stahl SPON EXTRA-L12 AISI316 (10 Stück)

Artikel Nummer: **67496**
 Produkttyp: **051265**


Satz aus rostfreiem Stahl SPON EXTRA-L15 AISI304 (12 Stück)

Artikel Nummer: **67499**
 Produkttyp: **051266**


Satz aus rostfreiem Stahl SPON EXTRA-L15 AISI316 (12 Stück)

Artikel Nummer: **67497**
 Produkttyp: **051267**


Abdeckung EXTRA-P L06

Artikel Nummer: **69112**
 Produkttyp: **051275**


Abdeckung EXTRA-P L12

Artikel Nummer: **69115**
 Produkttyp: **051278**



Abdeckung EXTRA-P L15Artikel Nummer: **69118**Produkttyp: **051281****Satz Wandhalterungen – 45°-Winkel EXTRA, AISI304 – (2 Stück)**Artikel Nummer: **34607**Produkttyp: **064643**

© 2026 Alle Rechte vorbehalten. VYRTYCH a.s. übernimmt keine Gewähr für die Richtigkeit oder Vollständigkeit der hierin enthaltenen Informationen und ist nicht verantwortlich für Ereignisse, die sich aus dem uneingeschränkten Vertrauen auf diese Informationen ergeben können. Die hierin enthaltenen Informationen stellen kein kommerzielles Angebot dar und sind nicht Teil eines Kostenvoranschlags oder Vertrags, es sei denn, sie werden von VYRTYCH a.s. bestätigt.